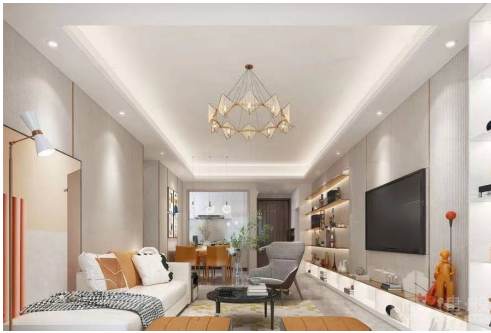


## 佛山中建順控雲熙悅城|首期5萬(減)|香港高鐵60分鐘直達，香港銀行按揭，最新價單



### 代理資料

名稱: 王之琳 GiGi  
職位: 高級客戶經理  
手提電話: (852) 68102770

(WhatsApp):  
預約參觀電話:

公司名稱: 大灣區置家興業

公司電話:

關於我們:

我是廣東人，10歲時獨自去澳洲讀書，之後回國大家叫我「海歸」派，我樂於挑戰困難，您想到的難題，我會盡力努力地去完成。大灣區，免費睇樓團，天天出發，珠海、中山、深圳、東莞、惠州、廣州、佛山、肇慶、江門。



### 樓盤資料

標題: 佛山中建順控雲熙悅城|首期5萬(減)|香港高鐵60分鐘直達，香港銀行按揭，最新價單

樓盤介紹: 中建順控·雲熙悅城是由項目是由建築企業龍頭中國建築集團聯袂順控城投集團竭力打造的樂從高端品質項目，將為佛山、為樂從帶來嶄新的高端人居新體驗。項目地處粵港澳大灣區、佛山三龍灣高端創新集聚地、佛山新城南板塊，未來升值潛力巨大。項目5分鐘可達樂從天佑城商圈，15分鐘可達佛山新城，30分鐘到佛山核心城區祖廟。自帶幼兒園，與順德一中、項目北側9年公辦名校組成一站式高質全齡教育，家門口就是學校。項目周邊還規劃了佛山地鐵一號線三期，可以通過地鐵換乘廣佛環線、廣佛江珠城軌。

樓盤摘要: 中建順控雲熙悅城,佛山中建順控雲熙悅城,佛山樓盤

索取最新價錢表: (852) 68102770

索取平面圖: (852) 68102770

即時預約睇樓: (852) 68102770

**樓盤資料**

盤源: 代理盤  
物業類別: 分層住宅  
新盤/二手盤: 新盤  
樓盤狀況: 出售  
金額: ¥ 930,000  
建築面積(平方尺): 850 ft  
房間: 2  
浴室: 1  
樓盤編號: RF493846  
刊登 / 更新日期: 14.01.2023

## 物業地址

地區: 粵港澳大灣區  
區域: 佛山  
街道: 佛山一環與新桂路交匯處  
屋苑 / 大廈: 中建順控雲熙悅城-佛山樓盤

## 樓盤及公共設施

車位: 有  
樓盤設施: 客廳, 露台, 飯廳  
屋苑或大廈設施: 游泳池, 住客會所, 健身室, 24小時保安, 遊樂場